



استمارة المنحة المالية لعام ٢٠٠٧م

نرتقي بالفرد... نرتقي بالمجتمع

المركز الوطني لدعم المنظمات الأهلية
إدارة المنظمات الأهلية
قطاع تنمية المجتمع

فاكس: 17784607 (00973)

هاتف: 17877546(00973)

البريد الإلكتروني: bngosc@hotmail.com

الموقع الإلكتروني: www.social.gov.bh



كيفية التقدم بالطلب لاستحقاق المنحة المالية:

خطاب لوكيل المساعد لتنمية المجتمع السيد وحيد القاسم
يتم تسليم الاستمارة ومرفقاتها إلى المركز الوطني لدعم المنظمات الأهلية (باليد)



لمزيد من الاستفسار الرجاء الاتصال ب:

1. سعيد فضل-رئيس شؤون المنظمات الأهلية
2. أفنان البلوشي-أخصائية إنتاج

هاتف: (39906656)

هاتف (36305502)

العنوان:

مبنى 259، طريق 1104، مجمع 711

شارع الخدمات-تولبي

فاكس: 17784607 (00973)

هاتف: 17877546 (00973)

البريد الإلكتروني: bngosc@hotmail.com



استمارة طلب الحصول على المنحة المالية السنوية للمنظمات المرخصة من قبل وزارة التنمية الاجتماعية بمملكة البحرين

أولاً: بيانات أساسيه عن الجمعية :

1. اسم الجمعية:

2. رقم القيد تاريخ الإشهار:/...../.....

3. رقم سجل الجمعية بحسب ما هو مسجل بالجهاز المركزي للمعلومات

4. مجالات عمل الجمعية:

0 اجتماعي 0 ثقافي 0 خيري 0 مهني 0 ديني 0 تنمية

5. تاريخ آخر اجتماع جمعية عمومية / / عدد الأعضاء الحضور: ()

6. عدد الأعضاء العاملين للعام الحالي: () عدد الذكور: () عدد الإناث: ()

7. نوعية الأعضاء العاملين بالجمعية:

مديرين () عدد الذكور: () عدد الإناث ()

← منفذي أنشطة/تقنيين: ذكور () إناث ()

← خدمات معاونة: ذكور () إناث ()

8. عدد أعضاء مجلس الإدارة: () عدد الذكور: () عدد الإناث: ()

9. عدد أعضاء الجمعية العمومية: () ذكور () إناث ()

10. الخبرة السابقة للجمعية في مجال النشاط المستهدف بالمشروع المقدم للتمويل:

.....
.....
.....

11. إمكانيات الجمعية و المجتمع المستهدف (المادية والبشرية) التي يمكن الاستفادة منها في المشروع المقترح:

.....
.....
.....



12. عنوان المقر:

.....
.....

13. عنوان المراسلات:

14. هاتف:...../..... فاكس:.....

15. البريد الإلكتروني:.....

16. الموقع الإلكتروني:.....

17. أسم المسئول عن المشروع/ضابط الاتصال.....

18. رقم هاتفه:...../..... فاكس:.....

19. البريد الإلكتروني.....

20. أرقام الحسابات البنكية الخاصة بالجمعية

رقم الحساب

البنك

.....
.....

21. اسم رئيس مجلس الإدارة:.....

22. التوقيع:..... التاريخ:...../...../.....

(ملء هذا الجزء يقيم على مقياس من 5 درجات)



ثانيا: بيانات أساسيه عن الجمعية/ الجمعيات الشريكة رقم ():

1. اسم الجمعية:
2. رقم القيد تاريخ الإشهار:...../...../.....
3. رقم سجل الجمعية بحسب ما هو مسجل بالجهاز المركزي للمعلومات.....
4. مجالات عمل الجمعية:
O اجتماعي O ثقافي O خيري O مهني O ديني O تنمية
5. تاريخ أخر اجتماع جمعية عمومية: / / عدد الأعضاء الحضور: ()
6. عدد الأعضاء العاملين للعام الحالي: () ذكور () إناث ()
7. نوعية الأعضاء العاملين بالجمعية:
مديرين: () ذكور () إناث ()
8. منفذي أنشطة:
← تقنيين: ذكور () إناث ()
← خدمات معاونة: ذكور () إناث ()
9. عدد أعضاء مجلس الإدارة: () ذكور () إناث ()
10. عدد أعضاء الجمعية العمومية: () ذكور () إناث ()
11. الخبرة السابقة للجمعية في مجال النشاط المستهدف بالمشروع المقدم للتمويل:
.....
.....
.....
12. إمكانيات الجمعية و المجتمع المستهدف (المادية و البشرية) التي يمكن الاستفادة منها في المشروع المقترح:
.....
.....
.....



13. عنوان المقر:

14. عنوان المراسلات:

15. هاتف: / فاكس:

16. بريد الالكتروني:

17. موقع الالكتروني:

18. اسم رئيس مجلس الإدارة:

19. التوقيع: التاريخ:/...../.....

(يمكن تكرار هذا الجزء من الاستمارة بحسب عدد الجمعيات الشريكة في المشروع)

(ملء هذا الجزء يقيم على مقياس من 5 درجات)



ثالثاً: بيانات عن المشروع/البرنامج المراد تمويله من قبل الوزارة:

1. اسم المشروع / البرنامج:
2. المجالات التي يستهدفها المشروع:
 اجتماعية ثقافية خيرية مهنية دينية تنمية
3. طبيعته: جديد متكرر استكمال نشاط قائم
4. مبررات إقامة المشروع أي ما هي المشكلة/مشكلات أو الاحتياج/احتياجات و أسبابها التي سيعالجها المشروع: (ملاحظة: بالامكان إرفاق حتى 3 صفحات كملحق تفصيلي عن الآثار الاجتماعية والاقتصادية المحتملة للمشروع):

5. أهداف المشروع العامة:

6. أهداف المشروع المحددة/المرحلية:

 (رجاء مراعاة صفات الهدف المحدد الجيد، وهي: أن يكون محدد النشاط و الفئة المستهدفة، و قابل للقياس، و واقعي، وقابل للتحقيق من خلال المشروع، و له إطار زمني)
7. الفئة المستهدفة:
8. عدد المستفيدين.....
9. المنطقة التي يخدمها المشروع/البرنامج.....
10. التاريخ المستهدف لبدء تنفيذ المقترح:/...../.....
11. مدة المشروع /البرنامج:

ملاحظة:

- ✓ **المشاريع الجديدة:** هي المشاريع التي تتقدم بها المنظمة الأهلية للوزارة لأول مرة أو لم تحصل على دعم مالي من قبل الوزارة
 - ✓ **المشاريع المتكررة:** هل المشاريع التي ترى الجمعية ضرورة تكرارها مرة واحدة أو أكثر خلال عام الواحد لأهميتها وحاجة الفئات المستهدفة لها.
 - ✓ **استكمال نشاط قائم:** المشاريع التي يتطلب تنفيذها أكثر من عام واحد وقد حصلت المنظمة على جزء من تمويل المشروع من الوزارة أو جهات أخرى أو من خلال التمويل الذاتي من قبل المنظمة نفسها.
- (ملء هذا الجزء، يقيم على مقياس من 10 درجات)



12. الخطة التنفيذية: أنشطة المشروع مع بيان مدة وجود و مستلزمات التنفيذ:

| مستلزمات التنفيذ المادية | المسؤول عن التنفيذ من الجمعيات الشريكة | جدول التنفيذ \شهر | | | | | | | | | | | | مدة التنفيذ | الأنشطة الفرعية | الأنشطة الرئيسية | الأهداف المحددة | |
|--------------------------|--|-------------------|----|----|---|---|---|---|---|---|---|---|---|-------------|-----------------|------------------|-----------------|--|
| | | 12 | 11 | 10 | 9 | 8 | 7 | 6 | 5 | 4 | 3 | 2 | 1 | | | | | |
| | | | | | | | | | | | | | | | | | | |
| | | | | | | | | | | | | | | | | | | |
| | | | | | | | | | | | | | | | | | | |
| | | | | | | | | | | | | | | | | | | |
| | | | | | | | | | | | | | | | | | | |
| | | | | | | | | | | | | | | | | | | |
| | | | | | | | | | | | | | | | | | | |
| | | | | | | | | | | | | | | | | | | |



13. مستلزمات التنفيذ من الموارد البشرية/خبرات لازمة لإدارة و تنفيذ المشروع:

| الموقع الوظيفي بالمشروع | المواصفات المطلوبة | المسئوليات و المهام الرئيسية | الرئيس المباشر |
|-------------------------|-------------------------|------------------------------|-------------------------|
| | | | |
| | | | |
| | | | |

14. مدى توافر مستلزمات التنفيذ البشرية و المادية و المؤسسية في مملكة البحرين ومن أين يمكن الحصول عليها و كيف و بأى تكلفة:

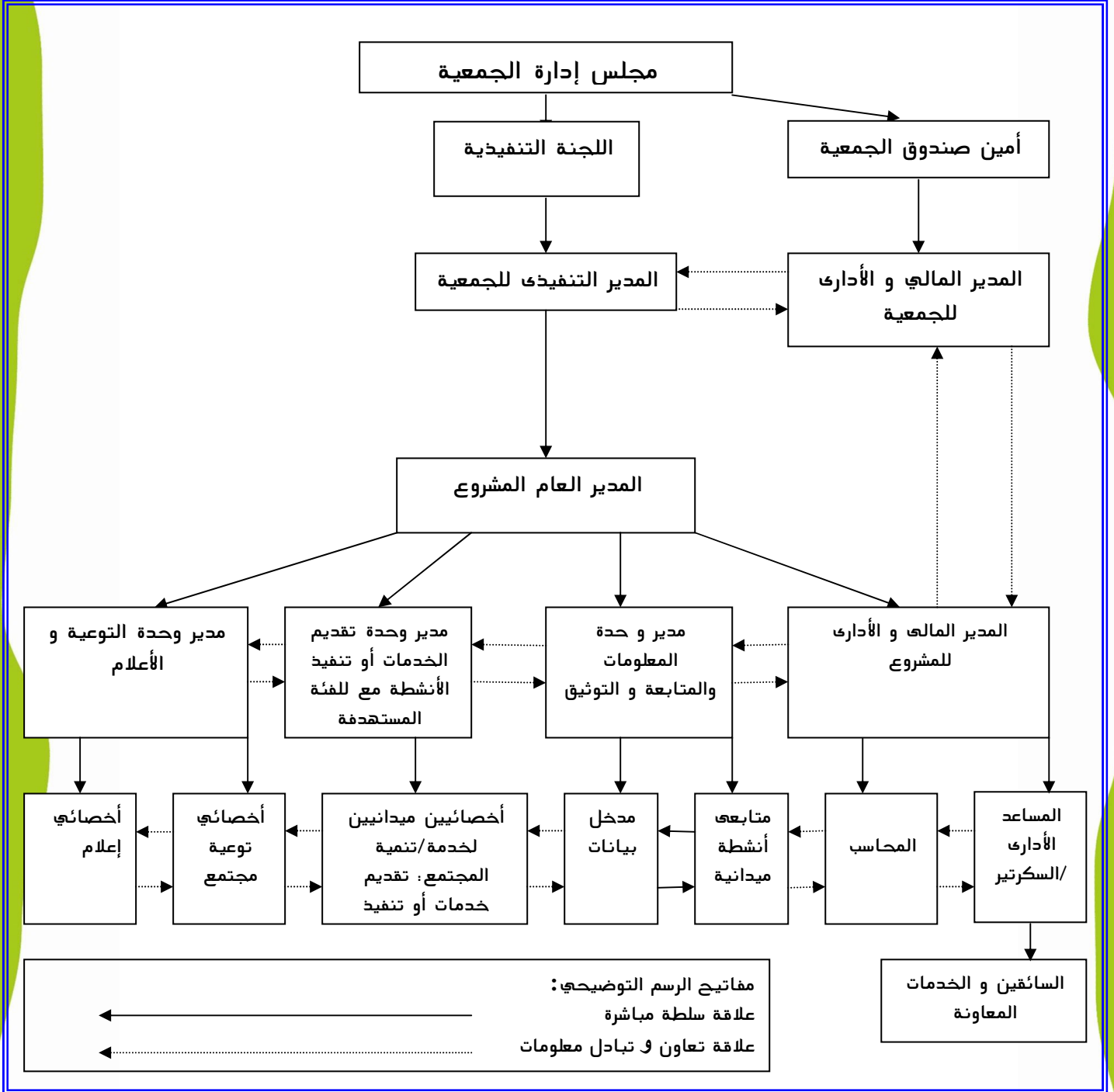
| المستلزمات المادية أو البشرية | أماكن وجودها في البحرين أو في دول أخرى | كيفية الحصول عليها | تكلفة الحصول عليها |
|-------------------------------|--|--------------------|--------------------|
| | | | |
| | | | |
| | | | |

(ملء هذا الجزء بـقيم على مقياس من 25 درجات)



15. الهيكل الإداري للمشروع و علاقته بالجمعية المظلة:

(شكل توضيحي رقم 1)

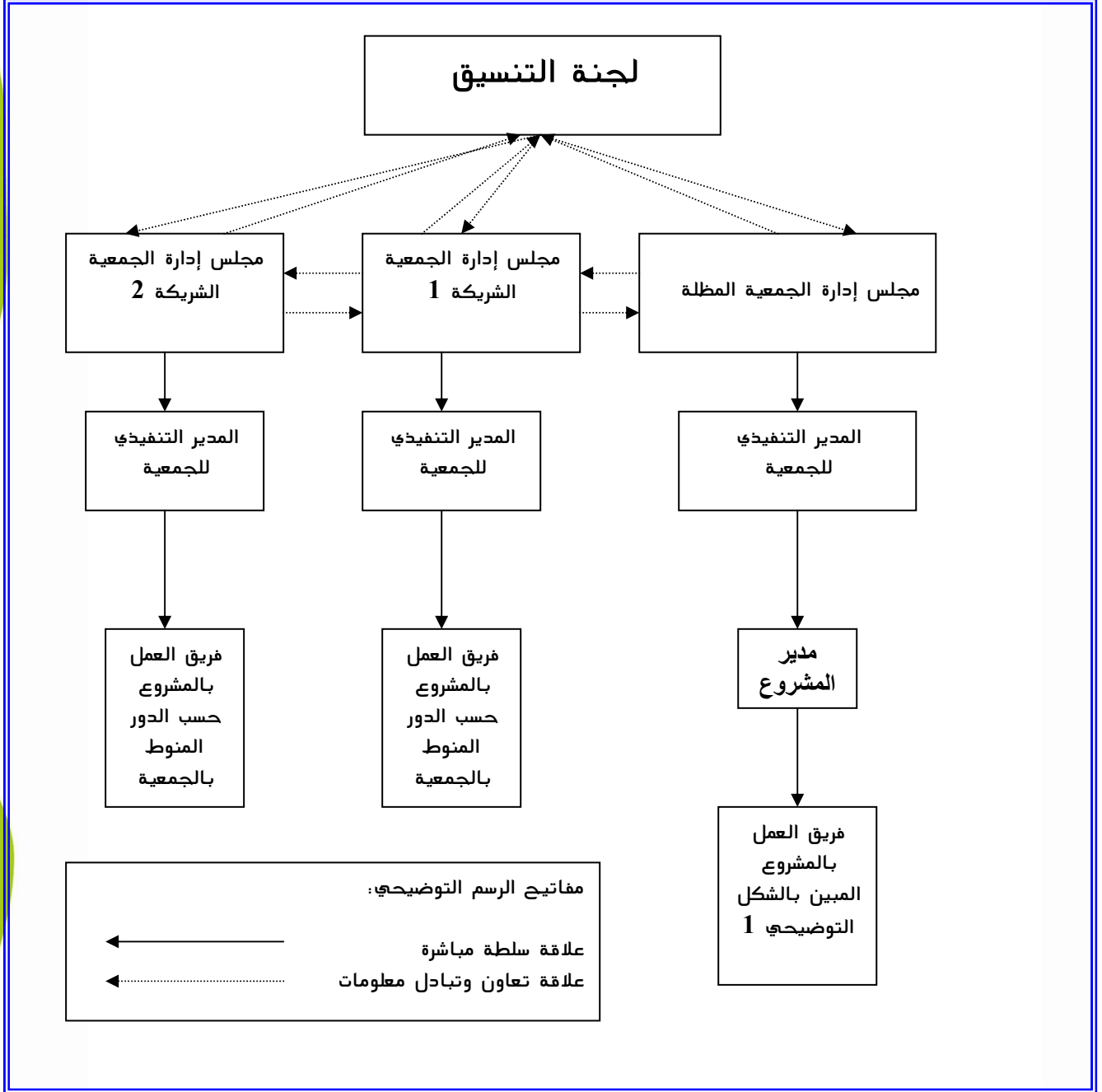


✓ إجباري: يجب تحديد هيكل مجلس إدارة المنظمة الأهلية

(ملء هذا الجزء بـقيم على مقياس من 10 درجات)



(شكل توضيحي 2)



✓ إجباري: يجب تحديد اللجنة التنسيقية للمشروع

(ملء هذا الجزء، يقيم على مقياس من 10 درجات)



17. خطة متابعة أداء المشروع:

| الأنشطة الفرعية | المخرجات المتوقعة | مؤشر القياس | طريقة جمع و التأكد من المعلومات | من سيقوم بالمتابعة و متى؟ |
|-----------------|-------------------|-------------|---------------------------------|---------------------------|
| | | | | |
| | | | | |

(ملء هذا الجزء يقيم على مقياس من 5 درجات)

18. خطة تقييم نتائج المشروع :

| الأهداف العامة | الأهداف المحددة/النتائج المتوقعة | مؤشر القياس | طريقة جمع و التأكد من المعلومات | نوع التقييم و من به |
|----------------|----------------------------------|-------------|---------------------------------|---------------------|
| | | | | |
| | | | | |

(ملء هذا الجزء يقيم على مقياس من 5 درجات)

19. الميزانية المقترحة للمشروع:

| البند | السنة الأولى | السنة الثانية | المجموع |
|----------------------|--------------|---------------|---------|
| أفراد | | | |
| أدوات و معدات و مواد | | | |
| أنشطة | | | |
| مصاريف تشغيل | | | |
| أخرى | | | |
| إجمالي | | | |

(ملء هذا الجزء يقيم على مقياس من 5 درجات)

20. الطريقة المقترحة لتمويل المشروع و نسبة كل منها:

- وزارة التنمية الاجتماعية () %
 جمع المال () %
 راعي رسمي () %
 موارد المنظمة () %
 أخرى () %



وزارة التنمية الإجتماعية
Ministry of Social Development

المركز الوطني لدعم المنظمات الأهلية

رابعاً: الأنشطة الأخرى للجمعية (من 2004م إلى 2006م)

أ. الأنشطة/ البرامج/ المشاريع المستمرة من عام

| الرقم | اسم النشاط/ البرنامج/ المشروع و تاريخ البدء و الانتهاء | الفئة المستهدفة و عدد المستفيدين | مصدر التمويل | حجم التمويل | | ما تم من مصروفات | | علاقة النشاط/ البرنامج/ المشروع بأهداف الجمعية |
|-------|---|--|--------------|-------------|-----|------------------|-----|---|
| | | | | دينار | فلس | دينار | فلس | |
| 1. | | | | | | | | |
| 2 | | | | | | | | |
| 3 | | | | | | | | |
| 4 | | | | | | | | |
| 5 | | | | | | | | |
| 6 | | | | | | | | |
| 7 | | | | | | | | |
| 8 | | | | | | | | |
| 9 | | | | | | | | |
| 10 | | | | | | | | |

* برجا، إرفاق البيانات الصادرة من الجمعية عن الأنشطة المذكورة أعلاه.

* هذا الجزء مهم لرسم تصور واضح عن نشاط الجمعية وفعاليتها في المجتمع.

(ملء هذا الجزء بـقيم على مقياس من 3 درجات)



تابع رابعا: الأنشطة الأخرى للجمعية (من 2004م - إلى 2006م):

ب. الأنشطة/ البرامج/ المشاريع غير المستمرة (ندوات، محاضرات، زيارات ميدانية، معارض، مهرجانات،..... أخرى)

| الرقم | اسم النشاط وعلاقته بأهداف الجمعية | الفئة المستهدفة وعدد المستفيدين | مصدر التمويل | مدة التنفيذ | | حجم التمويل | | مجموع المصروفات | |
|-------|-----------------------------------|---------------------------------|--------------|-------------|----|-------------|-----|-----------------|-----|
| | | | | إلى | من | دينار | فلس | دينار | فلس |
| 1. | | | | | | | | | |
| 2. | | | | | | | | | |
| 3. | | | | | | | | | |
| 4. | | | | | | | | | |
| 5. | | | | | | | | | |
| 6. | | | | | | | | | |
| 7. | | | | | | | | | |
| 8. | | | | | | | | | |
| 9. | | | | | | | | | |
| 10. | | | | | | | | | |
| 11. | | | | | | | | | |
| 12. | | | | | | | | | |

(ملء هذا الجزء بـقيم على مقياس من 3 درجات)



وزارة التنمية الإجتماعية
Ministry of Social Development

المركز الوطني لدعم المنظمات الأهلية

خامساً: المشاركة في أنشطة وفعاليات داخل وخارج البحرين (من 2004 م - إلى 2006 م):

| الرقم | اسم الفعالية/النشاط و علاقته بأهداف و أنشطة الجمعية | عدد المشاركين من الجمعية/إجمالي المشاركين | تاريخه | الجهة المنظمة | المكان | تكلفة المشاركة | |
|-------|---|---|--------|---------------|--------|----------------|-----|
| | | | | | | دينار | فلس |
| 1. | | | | | | | |
| 2. | | | | | | | |
| 3. | | | | | | | |
| 4. | | | | | | | |
| 5. | | | | | | | |
| 6. | | | | | | | |
| 7. | | | | | | | |
| 8. | | | | | | | |
| 9. | | | | | | | |
| 10. | | | | | | | |

* برجاء إرفاق بيان عن النشاط أعلاه.

(ملء هذا الجزء بقيم على مقياس من 3 درجات)



سادسا: إصدارات الجمعية المختلفة بما فيها كتيبات تعريف بالجمعية أو الدراسات والبحوث (من 2004 م - إلى 2006 م):

| الرقم | اسم الإصدار \ موضوعه | و تاريخ الإصدار | على من تم توزيعه و لماذا؟ | مصدر التمويل | التكلفة المالية | | أهمية الأصدار بالنسبة لتحقيق أهداف الجمعية و أنشطتها |
|-------|----------------------|-----------------|---------------------------|--------------|-----------------|-----|--|
| | | | | | دينار | فلس | |
| 1. | | | | | | | |
| 2. | | | | | | | |
| 3. | | | | | | | |
| 4. | | | | | | | |
| 5. | | | | | | | |
| 6. | | | | | | | |
| 7. | | | | | | | |
| 8. | | | | | | | |
| 9. | | | | | | | |
| 10. | | | | | | | |

* برجا، إرفاق نسخة من غلاف الإصدار عن البيانات أعلاه

(ملء هذا الجزء بـقيم على مقياس من 3 درجات)



سابعاً: العضوية في المنظمات الخيرية والعربية والدولية:

| كيف تساعد العضوية في المنظمة المذكورة في تحقيق أهداف الجمعية | مصدر التمويل | رسوم العضوية | | تاريخ العضوية | اسم المنظمة | الرقم |
|--|--------------|--------------|-----|---------------|-------------|-------|
| | | دينار | فلس | | | |
| | | | | | | 1. |
| | | | | | | 2. |
| | | | | | | 3. |
| | | | | | | 4. |
| | | | | | | 5. |
| | | | | | | 6. |
| | | | | | | 7. |
| | | | | | | 8. |
| | | | | | | 9. |
| | | | | | | 10. |

(ملء هذا الجزء بـقيم علم مقياس من 3 درجات)



ثامناً: أنشطة وفعاليات أخرى تذكر (من 2004 م - إلى 2006 م): [مع توضيح أهميتها لتحقيق أهداف الجمعية](#)

.....

.....

.....

.....

.....

.....

.....

(ملء هذا الجزء بـقيم على مقياس من 3 درجات)



تاسعاً: الممتلكات الثابتة الخاصة بالجمعية بما فيها مقر الجمعية إن وجد ونوع الممتلكات:

| الرقم | اسم ونوع الممتلك | قيمته بالدينار | | صفة الاستخدام الحالية |
|-------|------------------|----------------|-----|-----------------------|
| | | دينار | فلس | |
| 2 | | | | |
| 3 | | | | |
| 4 | | | | |
| 5 | | | | |
| 6 | | | | |
| 7 | | | | |
| 8 | | | | |
| 9 | | | | |
| 10 | | | | |

(ملء هذا الجزء بـقيم على مقياس من 3 درجات)



عاشرا: البيانات المالية الخاصة بالجمعية عن العام الحالي و السابق على تقديم طلب المنحة:

| قيمة الودائع الثابتة (دينار بحريني) | أرباح الودائع المالية | هبات ومساعدات مختلفة | إيرادات وممتلكات الجمعية إيجار- أخرى | ربح الأنشطة المختلفة | مساهمة الأعضاء | مصادر الدخل السنوي بالدينار |
|--|--------------------------|-------------------------|---|-------------------------|-------------------|--------------------------------|
| | | | | | | العام الحالي |
| | | | | | | العام السابق |

| أوجه الصرف | | | مجموع المصروفات السنوية بالدينار | | |
|------------|-------|---------------|--|------|--------------|
| أخرى | تشغيل | أنشطة و برامج | معدات و آلات و مواد | أجور | |
| | | | | | العام الحالي |
| | | | | | العام السابق |

(ملء هذا الجزء بـقيم على مقياس من 4 درجات)



الحادي عشر: شروط دراسة الطلب واستحقاق المنحة السنوية:

1. أن تكون الجمعية مشهورة ومسجله بسجلات الوزارة.
2. أن تكون الجمعية ملتزمة بالأنظمة والقوانين الخاصة بالجمعيات.
3. أن يكون قد مضى على إشهار الجمعية عام على الأقل.
4. يرفق مع الطلب نسخة من الوثائق اللازمة بما يفيد الأنشطة والبرامج الخاصة بالجمعية للعام الماضي وخطه عمل الجمعية للعام القادم، ونسخة من محضر اجتماع مجلس إدارة الجمعية والذي يقر فيه التقدم لهذا الطلب.
5. أن تحدد الجمعية الشخص المسؤول عن المشروع وإدارته ويكون هو نقطة الاتصال مع الوزارة.
6. أن يتم تقديم استمارة الطلب قبل انقضاء الفترة المحددة من قبل الوزارة والتأكيد على استلام الجمعية بما يفيد تقديم الطلب للوزارة.
7. تعطي الأولوية للمشروعات والبرامج التي تشترك في تنفيذها أكثر من جمعية وخاصة الجمعيات التي تعمل في نفس النشاط [في هذه الحالة يمكن إعفاء إحدى الجمعيات من البند رقم (3)].
8. تعتمد الموافقة النهائية على المنحة المالية وقيمتها بعد تقييم المشروع/البرنامج وبناءً على فعالية الجمعية من خلال الأنشطة والفعاليات في الفترة السابقة.
9. تسلم الاستمارة ومرفقاتها الى المركز الوطني لدعم المنظمات الأهلية الكائن بشارع الخدمات توبلي مبنى: 259، طريق: 1104، مجمع 711
10. نتعهد نحن الموقعين أدناه بصحة ما ورد في الاستمارة من بيانات ووثائق مرفقة:

| | |
|---------------------|------------------------|
| رئيس الجمعية: | أمين سر الجمعية: |
| التوقيع: | التوقيع: |
| التاريخ: | التاريخ: |



استمارة الاستلام والتسليم (نسخة الوزارة)

1. اسم الجمعية:

2. اسم المشروع الذي تم تقديم الطلب له:

3. اسم الشخص الذي قام بتسليم الاستمارة:

4 التوقيع التاريخ

5. اسم موظف الوزارة الذي تسلم المعاملة.....

التوقيع التاريخ

ختم الوزارة

رقم المراجعة:



استمارة الاستلام والتسليم (نسخة الجمعية)

1. اسم الجمعية:

2. اسم المشروع الذي تم تقديم الطلب له:

3. اسم الشخص الذي قام بتسليم الاستمارة:

التوقيع التاريخ

4. اسم موظف الوزارة الذي تسلم المعاملة:

التوقيع التاريخ

ختم الوزارة

رقم المراجعة: