



استمارة المشروع التّموي طويل الأجل





_____ : / .1

(✓) : .2

_____ :

: .3

/ .4

:
()

(A4

:() .5





.6 :

- .1 _____
- _____
- .2 _____
- _____
- .3 _____
- _____
- .4 _____
- _____
- .5 _____
- _____

.7 :
)

(

()

_____ :

.8 : ()

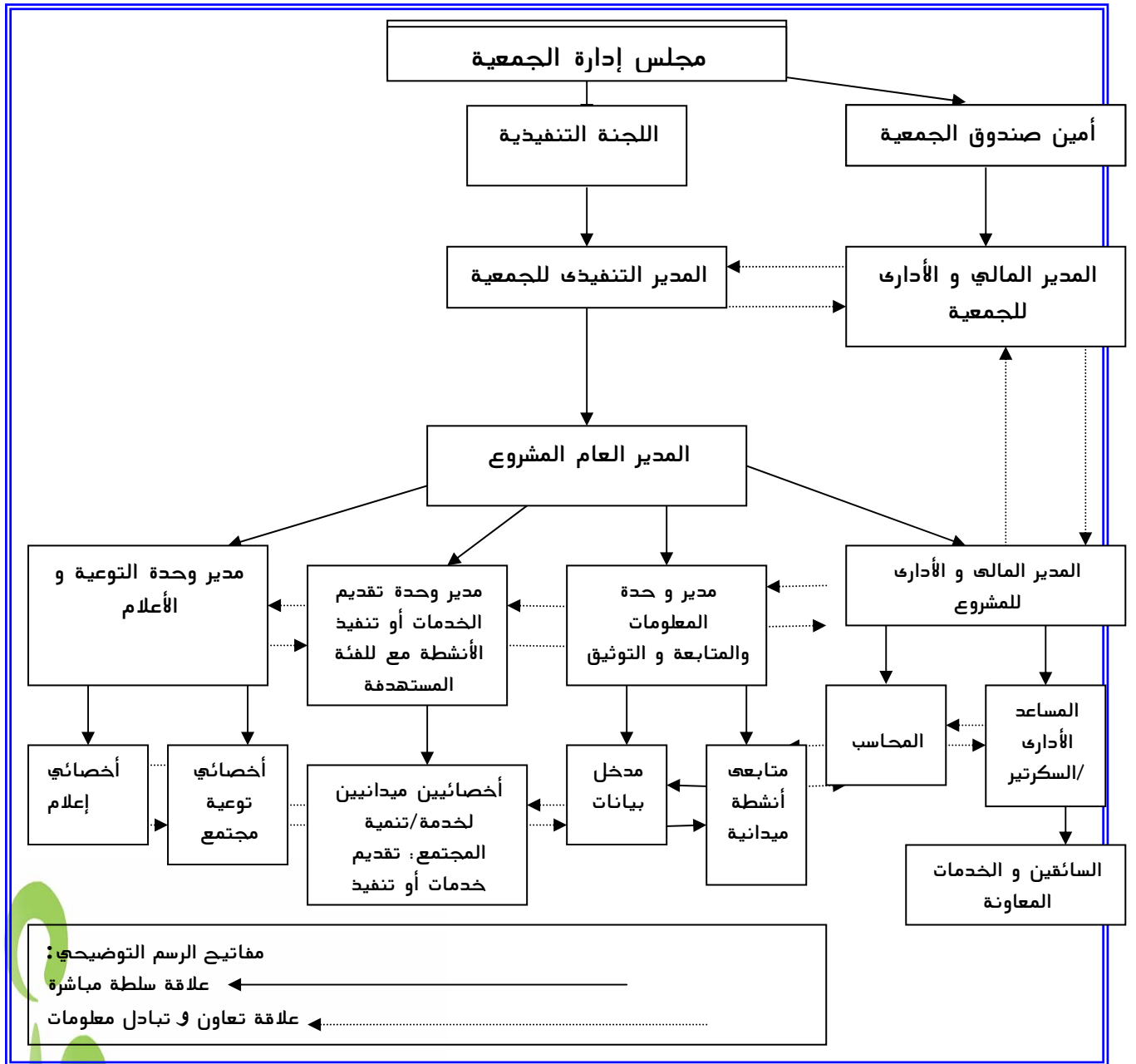




12. الهيكل الإداري للمشروع و علاقته بالجمعية المظلة:

الهيكل الإداري لأي مشروع يعكس المسؤولين المباشرين عن تنفيذ ومتابعة وتقييم المشروع وعلاقتهم بمجلس إدارة المنظمة، والعلاقات الرأسية والأفقية بينهم، والتي توضح السلطات والمسؤوليات الخاصة بالمشروع. والشكل التالي يبين نموذج توضيحي لمشروع تنموي مفترض.

(شكل توضيحي رقم 1)

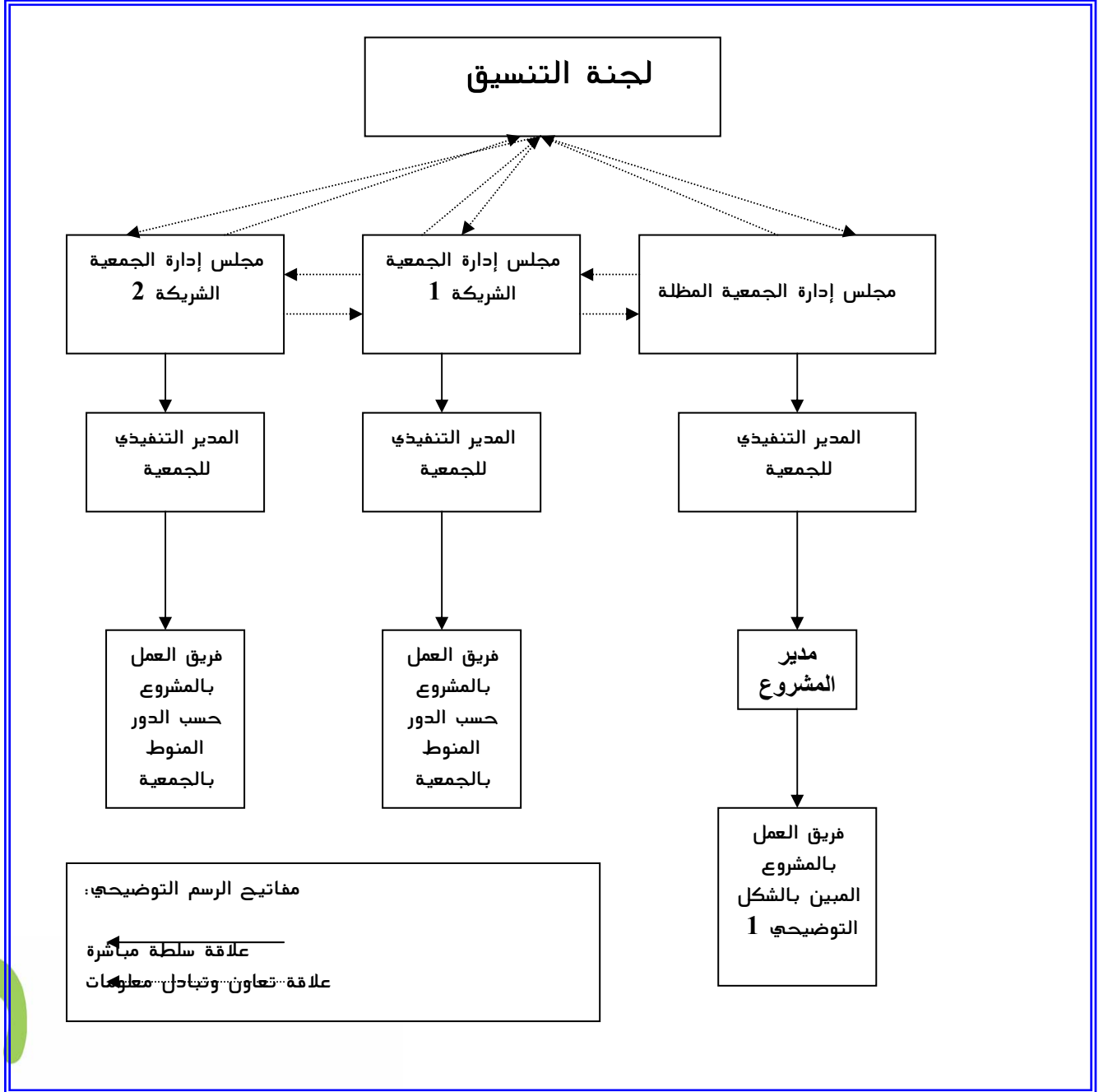


إجباري: يجب تحديد هيكل مجلس إدارة المنظمة الأهلية ✓



13. هيكلية علاقات التعاون و التنسيق بين الجمعيات الشريكة:

(شكل توضيحي 2)



✓ إجباري: يجب تحديد اللجنة التنسيقية للمشروع



.....
.....
.....
.....
.....
.....
.....
.....
.....
.....





.16

		(... - -)		



وزارة التنمية الإجتماعية
Ministry of Social Development



المركز الوطني لدعم المنظمات الأهلية



نرتقي بالفرد... نرتقي بالمجتمع

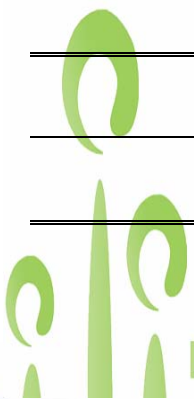


.17

		- - (... -

.18

)) (





.19

	❖
	❖
	❖
	❖
	❖
	❖
	❖
	❖
	❖
	❖
	❖ (... -)
	(... - -)
	- :
	. ..





() 20

(.

	❖
	❖
	❖
	❖
	❖
	❖
	❖
	❖
	❖
	❖
	❖
	❖
	❖
	❖
	❖
	❖
	(... -) ❖
	(... - -)
	- :
	. ..

:(18

)

□

%_____

□ %_____

□

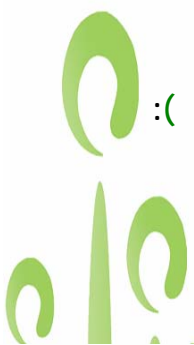
%_____

%_____

□

%_____

□





:



..... : :
:	:
:	:

