



وزارة العمل والتنمية الاجتماعية

نادي سلاوة لذوي الإعاقة



بيئة آمنة
للتأهيل.. التسلية.. الراحة..



نادي سلاوة لذوي الإعاقة

مركز الأميرة سبيكة بنت إبراهيم آل خليفة الاجتماعي الشامل
مينى: 3577، طريق: 1074، مجمع: 910 الحنينية
رقم الهاتف المباشر: 17107292 - 17107293، فاكس: 17102386

وزارة العمل والتنمية الاجتماعية
هاتف: 17108888، ص ب 32868

@mosdbahrain @mosdbahrain @MOL_BH

www.mol.gov.bh

الطاقة الاستيعابية

الطاقة الاستيعابية للنادي بما يقارب ٨٠ منتسب من الجنسين ويشمل كافة محافظات المملكة.

برامج وأنشطة المركز

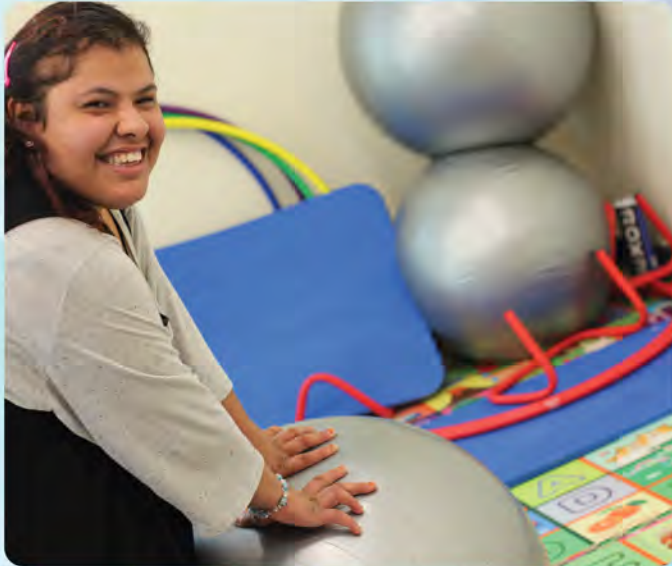
يقدم النادي الأنشطة المسلية والقريبة لميولهم من خلال العديد من الرحلات الترفيهية، اللعب والرياضة العلاجية، التسلية والأشغال اليدوية الجميلة التي أثبت المنتسبون فيها على أن لهم ابداعات كثيرة في الرسم والتشكيل، وحتى الهندسة والرسومات التخطيطية المبتكرة، بالإضافة إلى ألعاب الحاسوب وتطوير امكانياتهم الأكاديمية فيها مع جلسات للتكيف والتدريب وتطوير للمهارات الذاتية، حيث يعمل القائمون على أنشطة النادي بتطوير هذا الجانب فضلاً عن أساليب القصص والحوار التي يميل لها المنتسبون في هذا السن، بالإضافة إلى المرح والتسالي والألعاب وتطوير مهاراتهم الاجتماعية بتفعيل برامج السبورة الذكية في كل فصول النادي.



- اجتياز المقابلة الشخصية عن طريق الملاحظة والتقييم.
- ملئ استمارة طلب الانضمام إلى النادي من قبل ولي أمره والتي تتضمن البيانات الأساسية عنه مع ارفاق التقارير الطبية والتأهيلية المطلوبة.
- إجراء بحث اجتماعي للحالة صاحب الطلب مبيناً الوضع الاجتماعي له وأسرته.
- الالتزام بالقوانين والقواعد المطروحة في بنود النادي.
- الالتزام بالدوام اليومي، وتقديم العذر المقبول في حالة التغيب لفترة تزيد عن ثلاثة أيام.
- تعتبر الفترة التجريبية الأولى لصاحب الطلب ومدتها ٤٥ يوماً من الانضباط في الدوام غير مشروطة بقبوله للعضوية في النادي.
- تسحب عضوية المنتسب للنادي بناءً على تقارير وملاحظات سلوكية أو صحية من مشرفات ومدربات النادي واشعار ولي الأمر بقرار توقيفه المعتمد من مسؤولي القسم في الوزارة.

الفترة الزمنية

خمسة أيام في الأسبوع من الأحد حتى الخميس ولمدة أربع ساعات يومياً من الساعة الثامنة صباحاً حتى الثانية عشرة ظهراً.



أهداف النادي

- إكمالاً للدور التأهيلي والاجتماعي المقدم في المراكز التأهيلية الحكومية والأهلية والخاصة من خلال دمج الأشخاص ذوي الإعاقة الراغبين في مواصلة تطوير قدراتهم واستغلال وقت فراغهم في أنشطة صباحية بعد تخرجهم من مراكز التأهيل المختلفة.
- إعطاء الفرصة لإعادة تأهيل الذين لم يتمكنوا من الالتحاق في برامج التأهيل المختلفة منذ نشأتهم، وإلحاقهم في بيئة مناسبة لمرحلته العمرية.

شروط وإجراءات الانتساب

- المواطنون من ذوي الإعاقة الذهنية البسيطة والمتوسطة الشدة، كما لا تقبل الإعاقات المتعددة.
- يقبل الجنسين من عمر ١٥ حتى ٤٠ سنة.
- أن يكون صاحب الطلب معتمداً على نفسه في مهارات الحياة اليومية مثل: اللبس واستخدام دورات المياه، والتعبير عن الاحتياجات بطريقة صحيحة.

اعترافاً بالمبادئ العامة لاتفاقية حقوق الأشخاص ذوي الإعاقة وبالأخص المادة (٣٠) من الاتفاقية والتي تنص على حق مشاركة الأشخاص ذوي الإعاقة في الحياة الثقافية وأنشطة الترفيه والتسلية والرياضة، وإيماناً من الوزارة باتخاذ كافة التدابير اللازمة لإنفاذ هذه البنود من الاتفاقية وتنفيذاً لأهداف الوزارة الاستراتيجية وبالأخص الهدف الاستراتيجي الثالث بشأن تطوير خدمات الدمج الاجتماعية والتأهيلية للأشخاص ذوي الإعاقة، بادرت الوزارة في انشاء نادي سلوة لذوي الاعاقة لإدماج الأشخاص ذوي الإعاقة في أنشطة مجتمعية تأهيلية صباحية.

